

DIAMOND

LWL Passive Komponenten

Gehäusetechnik

NETZABSCHLÜSSE

Das System der DIAMOND-Gehäusetechnik umfasst Lösungen für diverse Wandverteilermodule mit unterschiedlichen Montagemöglichkeiten auf Hutschienen nach DIN-Standard (35 mm). Die verschiedenen Wandverteilermodule können bauartabhängig bis zu 24 Fasern aufnehmen und diese in einem Verteilerfeld mit bis zu zwölf E-2000® CompactRJ-Kupplungen zur Verfügung stellen. Das stabile Modulgehäuse besteht aus eloxiertem Aluminium. Kabel können variabel durch verschiedene Öffnungen an mehreren Seiten in das Modul eingeführt werden. Standardmäßig erfolgt die Zugentlastung durch eine M20-Kabelverschraubung.

Durch eine Zwischenebene innerhalb des Gehäuses wird eine saubere Trennung in einen Bereich für die Faserablage mit Spleiß-Klemmleisten und einen Bereich für die innere Besteckerung des Patchfeldes realisiert. Beide Bereiche sind durch die abnehmbaren Seitendeckel bzw. durch Aufklappen leicht zugänglich und großzügig dimensioniert, so dass die erforderlichen minimalen Biegeradien der Fasern zuverlässig eingehalten werden.

Jedes Modul wird nach der Bestückung zu 100 Prozent vermessen.

LEISTUNGSMERKMALE

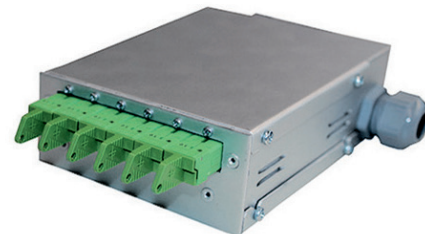
- ▶ Wandverteilermodule zum Einhängen in 35 mm Hutschienen nach DIN
- ▶ Kompatibel zur modularen DIAMOND Gehäusetechnik
- ▶ Geschützte Ablage der Spleißreserve und der Pigtails
- ▶ Aufnahme von bis zu 24 Fasern pro Modul
- ▶ Modular bestückt mit E-2000® CompactRJ-Mittelstücken (Singlemode PC/APC, Multimode)
- ▶ Sichere Spleißablage für montage- und wartungsfreundliche Installation
- ▶ Einhaltung der minimalen Biegeradien
- ▶ Fasereinführung aus verschiedenen Richtungen möglich
- ▶ Robuste Metallgehäuse aus eloxiertem Aluminium
- ▶ Sicherstellung der Qualität durch abschließende 100%-Messung aller Pigtails im eingelegten Zustand
- ▶ E-2000® Mittelstücke mit IP65 Schutz auf Anfrage erhältlich

BESTÜCKUNG UND FARBCODIERUNG

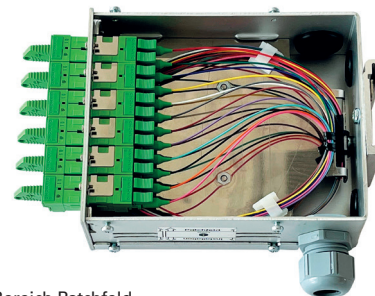
BESTÜCKUNG	STANDARD-FARBCODIERUNG *	
	STECKER/MITTELSTÜCK	ENTRIEGELUNGSHABEL/ CODIERPLATTE
SM 9 µm APC	Grün	Grün
SM 9 µm PC	Blau	Blau
MM 50 µm OM3	Beige	Schwarz
MM 50 µm OM4	Beige/Erikaviolett	Erikaviolett
MM 62,5 µm	Beige	Beige

* Spezifische Farbcodierungen auf Anfrage möglich

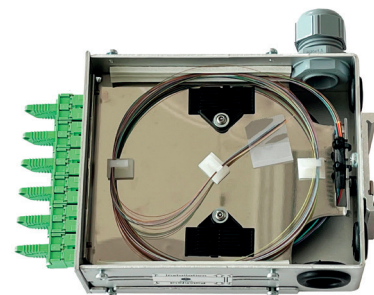
Wandverteilermodule für
Montage auf Hutschiene



Wandverteilermodul Standard



Bereich Patchfeld



Bereich Spleißablage

VARIANTEN

STANDARD-VERSION	
Bestückung Mittelstücke **	6 x E-2000 [®] CompactRJ-Mittelstücke
Bestückung Pigtails **	12 x E-2000 [®] Pigtails/Fasern
Befestigungsart	Hutschiennenclip an hinterer Stirnseite, Clip an 4 Positionen jeweils 90° verdreht befestigbar
Abmessungen ***	
Mittelstücke senkrecht:	45 mm x 113 mm x 135 mm (B x H x T)
Mittelstücke waagrecht:	113 mm x 45 mm x 135 mm (B x H x T)



Wandverteilermodul Standard

VERSION MIT SEITLICHER BEFESTIGUNG AM DECKEL	
Bestückung Mittelstücke **	6 x E-2000 [®] CompactRJ-Mittelstücke
Bestückung Pigtails **	12 x E-2000 [®] Pigtails/Fasern
Befestigungsart	Hutschiennenclip an seitlichem Deckel, Clip an 4 Positionen jeweils 90° verdreht befestigbar
Abmessungen ***	
Mittelstücke rechts/links:	135 mm x 113 mm x 45 mm (B x H x T)
Mittelstücke oben/unten:	113 mm x 135 mm x 45 mm (B x H x T)



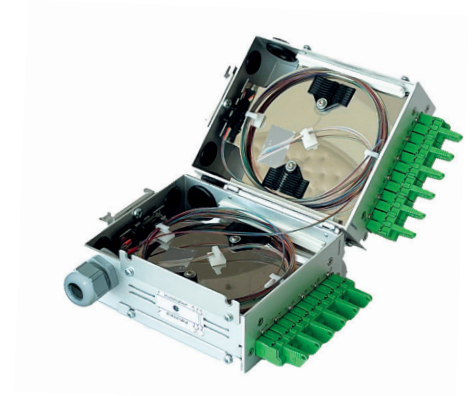
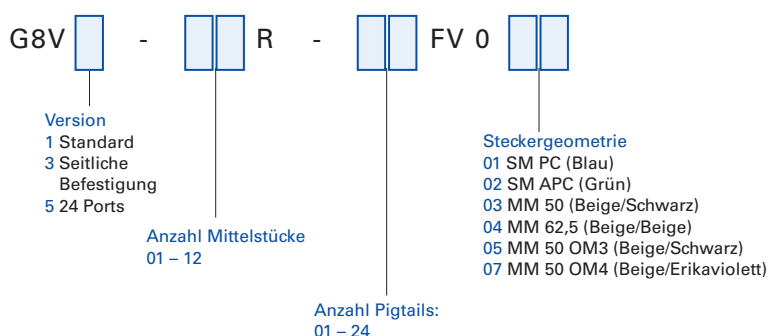
Wandverteilermodul mit seitlicher Befestigung

VERSION FÜR 24 PORTS	
Bestückung Mittelstücke **	12 x E-2000 [®] CompactRJ-Mittelstücke
Bestückung Pigtails **	24 x E-2000 [®] Pigtails/Fasern
Befestigungsart	2 Hutschiennenclips an hinterer Stirnseite, Modul in der Mitte im Bereich der Spleißablagen aufklappbar
Abmessungen ***	90 mm x 113 mm x 135 mm (B x H x T)



** Teilbestückungen sind möglich (siehe Bestellnummer-Systematik)
 *** Abmessungen ohne optische Komponenten, Hutschiennenclip und Verschraubungen
 Bei optionalen Befestigungsmöglichkeiten: Werte bezogen auf die Ausrichtung der Mittelstücke

BESTELLNUMMER-SYSTEMATIK



Wandverteilermodul mit 24 Ports

PRÜFPROTOKOLL

Das Prüfprotokoll kann über den QR-Code mit Hilfe Ihres Smartphone abgerufen werden.

Alternativ können die Prüfprotokolle auch auf:
<https://shop.diamond.de> abgerufen werden.



Seriennummer	18-00064
Anzahl Pigtails	12
Wellenlänge	1550nm
Messgerät	Agilent, 8163B, DE42100845, V4.50(24040)
Messmodul	Agilent, 81618A, DE41204802, V2.62(61419)
Messkopf	Agilent, 81624A, DE38702225, V2.62(61419)

PARTNUMMER	ABBILDUNG STECKERSTIRN- FLÄCHE	SCHIELWINKEL (max <= 0,4°)	KONZENTRI- ZITÄT (max 0.25um)	ENDKONTROLLE BESTANDEN
1		0,250	0,060	✓
2		0,340	0,120	✓
3		0,090	0,130	✓
4		0,060	0,160	✓
5		0,160	0,100	✓
6		0,250	0,160	✓

PARTNUMMER	ABBILDUNG STECKERSTIRN- FLÄCHE	SCHIELWINKEL (max <= 0,4°)	KONZENTRI- ZITÄT (max 0.25um)	ENDKONTROLLE BESTANDEN
7		0,250	0,200	✓
8		0,360	0,130	✓
9		0,100	0,060	✓
10		0,060	0,210	✓
11		0,200	0,080	✓
12		0,190	0,250	✓