

DIAMOND

LWL Passive Komponenten

NETZABSCHLÜSSE

ALLGEMEINES

Das System der DIAMOND Gehäusetechnik umfasst Lösungen für unterschiedlichste Spleißboxen und Verteilgehäusen in 19" -Gestellrahmen. Sie sind Ergebnisse der langjährigen Erfahrung in der Lichtwellenleitertechnik. Alle Boxen und -Gehäuse sind optimiert auf Modularität, Funktionalität und Variabilität. Sie garantieren selbstverständlich die Einhaltung aller faseroptischen Parameter. Bestückt werden können diese mit den bewährten DIAMOND Schnittstellen

- ▶ E-2000® Simplex oder Duplex-Compact RJ
- ▶ F-3000® Simplex oder Duplex

mit einer Belegung von bis zu 48 (96) Fasern auf 1 (2) Höheneinheiten (HE).

Jeweils zwei rückseitige und zwei seitliche Kabelzuführungen gestatten eine individuelle Zugentlastung des LWL-Bündeladernkabels z.B. mit Hilfe einer metrischen Verschraubung (M20). Bei der Kabelabfangung für ein Breakoutkabel können die verbleibenden Öffnungen mit einem Nagetierschutz versehen werden. Die Boxen sind im eingebauten Zustand auch um 60 mm tiefenverstellbar.

Der Hauptunterschied der einzelnen Boxen und Gehäuse wird durch den Einsatz geprägt:

- ▶ Fusion-Box 1 HE starre Box für Festeinbau
- ▶ Future-Box 1 HE/2HE abschließ-, auszieh- und aushängbare Schublade, die sich zur Erleichterung der Montage im ausgezogenem Zustand um 30° neigen lässt
- ▶ Patchpanel 1 HE ermöglicht den einfachen Abschluss von vorkonfektionierten Kabeln mit einer Kabelabfangschiene zur einfachen Zugentlastung.

LEISTUNGSMERKMALE

- ▶ Sicherstellung der Funktionalität durch 100%-Messung im eingelegtem Zustand
- ▶ Leichte Zuordnung der Kanäle durch eingelegte, farblich markierte Pigtails (nach VDE0888)
- ▶ Schutz der eingelegten Fasern durch Deckel
- ▶ Einfacher Einbau in 19" -Gestelle
- ▶ Geringer Platzverbrauch durch hohe Packungsdichte in 1 oder 2 HE
- ▶ Leichter Montage- und Servicezugriff aufgrund einfacher Deckel-Demontage
- ▶ Stabiler, verschraubter Beschriftungsstreifen
- ▶ Gehäuse auch um 60 mm eingeschoben montierbar

ALLGEMEINE INFORMATIONEN

<u>Standard</u>	Stecker/	Entriegelungshebel/
<u>Farbcodierung:</u>	Mittelstück	Codierplatte
MM 50 OM3	Beige	Schwarz
MM OM4	Beige/Erikaviolett	Erikaviolett
MM 62,5	Beige	Beige
SM 9 PC	Blau	Blau
SM 9 APC	Grün	Grün

Abweichungen vom Standard, wie z. B. Teilbestückung oder andere Farbcodierungen, sind möglich. Fasern sind standardmäßig abgesetzt und farblich markiert.

TECHNISCHE DATEN

Gehäuseabmessungen	482,6 mm (19") x 44,45 mm (1 HE) x 280 mm
	482,6 mm (19") x 88,9 mm (2HE) x 280 mm
	482,6 mm (19") x 44,45 mm (1 HE) x 124,5 mm (Patchpanel)

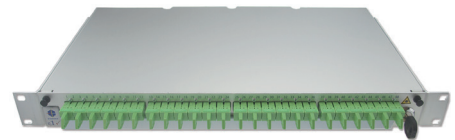
*Breite x Höhe x Tiefe; Abmessungen ohne optische Komponenten

MATERIAL

Gehäuse aus eloxiertem Aluminium, Schublade (Future-Box) aus Edelstahl

Gehäusetechnik 19"

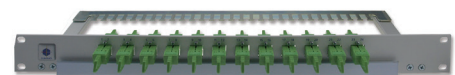
Future-Box 1HE, Future-Box 2HE,
Patchpanel 1HE
Zubehör



Future-Box 1HE



Future-Box 2HE



Patchpanel 1HE mit Kabelabfangschiene



DIAMOND GmbH • Leinfelder Strasse 64 • D-70771 L. Echterdingen - Deutschland
Tel. +49 711 790 89 0 • Fax +49 711 790 89 10 • e-mail info@diamond.de

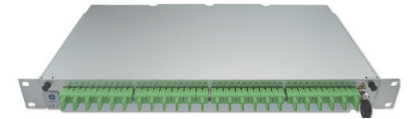
www.diamond.de

Änderungen vorbehalten

19815-D001OPTR2E 03_21

VARIANTEN

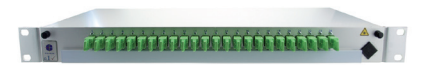
FUTURE-BOX	FUSION-BOX 1HE	PATCHPANEL 1HE
- 1HE-Ausführung: Varianten wie Fusion-Box mit entsprechendem Innenaufbau. - 2HE-Ausführung: 48x Mittelstücke E-2000® Compact RJ mit 96x E-2000®-Pigtails für entsprechenden Innenaufbau. - 2HE-Ausführung: 72x Mittelstücke E-2000® Simplex mit entsprechendem Innenaufbau.	- 24x Mittelstücke E-2000® Compact RJ, 24x F-3000® DX mit 48 E-2000®, 48x F-3000® Pigtails für entsprechenden Innenaufbau. - 12x Mittelstücke E-2000® Compact RJ mit 24 E-2000® - Pigtails für entsprechenden Innenaufbau. - 24x Mittelstücke E-2000® Simplex, 24x F-3000® Simplex mit 24 E-2000®, 24x F-3000® - Pigtails für entsprechender Innenaufbau.	- 1HE-Ausführung: 12x Mittelstücke E-2000® Compact RJ zur Aufnahme von 24x E-2000® Pigtails - 1HE-Ausführung: 24 x Mittelstücke E-2000® Compact RJ zur Aufnahme von 48x E-2000® - Pigtails - Kabelabfangschiene zur Zugentlastung der ankommenden Kabel zur Montage am Panel.
- Innenaufbau realisierbar als Verteilgehäuse mit Spleißkassetten, Schublade ausziehbar.	- Innenaufbau realisierbar als Verteilgehäuse mit Spleißkassetten oder mit Breakoutkabel-Abfangung.	



Future-Box 1HE

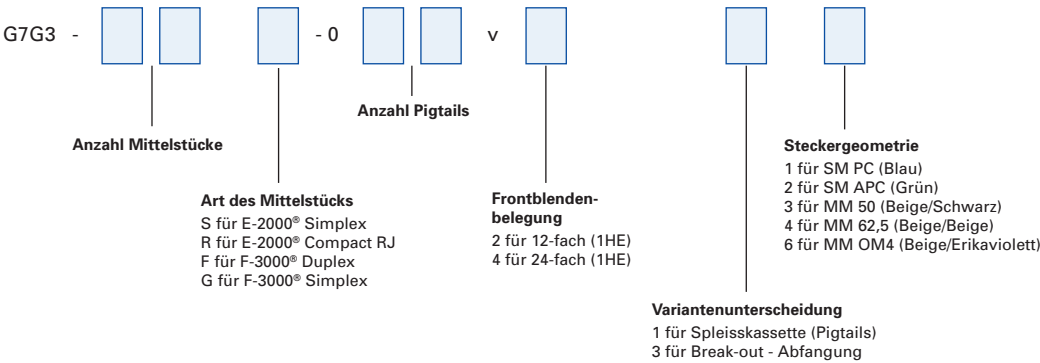


Future-Box 1HE



Fusion-Box 1HE

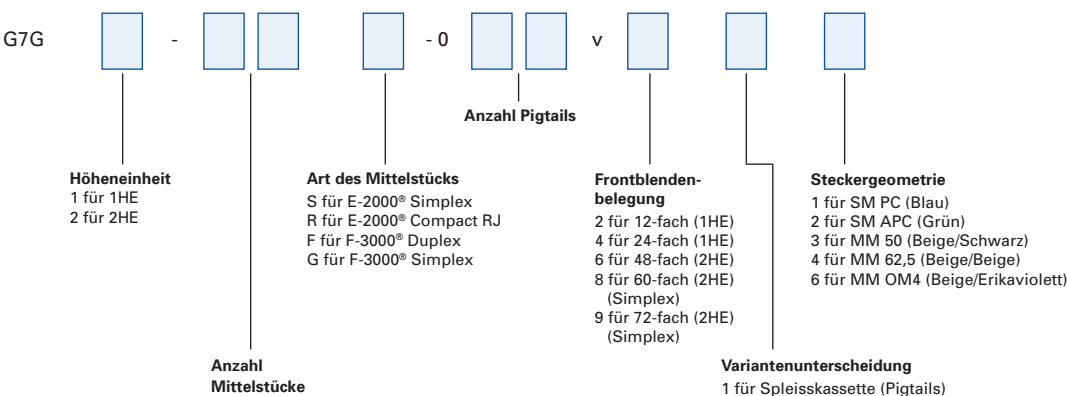
BESTELLNUMMER-SYSTEMATIK FUSION-BOX



BESTELLINFORMATION FUTURE-BOX

KURZBESCHREIBUNG	BESCHREIBUNG
Future-Box 1HE	19" 1HE auszieh- und abschliessbare Spleissbox zur Aufnahme von max 24x Simplex- bzw. 24x Duplex-Mittelstücken (E-2000® oder F-3000®), bestückt mit entsprechender Anzahl Faserpigtails, inkl. Innenaufbau
Future-Box 2HE	19" 2HE auszieh- und abschliessbare Spleissbox zur Aufnahme von max 72x Simplex- bzw. 48x Compact RJ-Mittelstücken E-2000®, bestückt mit 72/96 Faserpigtails, inkl. Innenaufbau

BESTELLNUMMER-SYSTEMATIK



BESTELLINFORMATION PATCHPANEL 1HE

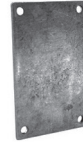
KURZBESCHREIBUNG	BESCHREIBUNG
Future-Box 1HE	19" 1HE auszieh- und abschliessbare Spleissbox zur Aufnahme von max 24x Simplex- bzw. 24x Duplex-Mittelstücken (E-2000® oder F-3000®), bestückt mit entsprechender Anzahl Faserpig-tails, inkl. Innenaufbau
Future-Box 2HE	19" 2HE auszieh- und abschliessbare Spleissbox zur Aufnahme von max 72x Simplex- bzw. 48x Compact RJ-Mittelstücken E-2000®, bestückt mit 72/96 Faserpigtails, inkl. Innenaufbau



M20 Verschraubung



M20-Verschraubung 30° geneigt



Blindplatte



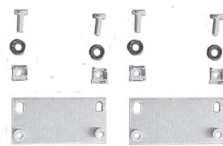
Patchkabelführung Ringe



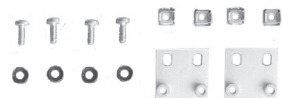
Patchkabelführung Haken



Kabelablage



Adapterwinkel 2HE

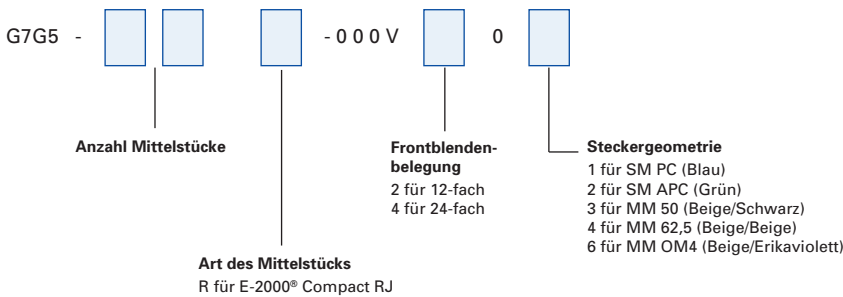


Adapterwinkel 1 HE



Nagetierschutz

BESTELLNUMMER-SYSTEMATIK



ZUBEHÖR FÜR VERTEILGEHÄUSE

► Optional ist die Kabelbefestigung der unterschiedlichen Gehäuse auch mittels metrischer Verschraubung möglich bzw. können die Öffnungen stattdessen auch mit Blindplatten verschlossen werden.

BESTELLINFORMATION

FUTURE-BOX	FUSION-BOX 1HE	PATCHPANEL 1HE
M20 Verschraubung	M20-Verschraubung mit Aufnahmeplatte und vier Befestigungsschrauben 0°-Ausrichtung 30° geneigt (links- und rechtsseitig einsetzbar)	G120-01C-00FT022 G120-01C-00FT023
Nagetierschutz	Platte mit einstellbarer Aussparung für den Einsatz mit Breakoutkabeln zum Nagetierschutz	G120-01C-00FT034
Blindplatte	Aluminiumplatte zum Verschließen der hinteren Gehäuseöffnung und 4 Befestigungsschrauben	G120-01C-00FT024
Patchkabelführung Ringe	19"-1HE-Patchkabelführung inkl. 5 Kunststoffringen	G120-00C-00FT051
Patchkabelführung Haken	19"-1HE-Patchkabelführung inkl. 5 Kunststoffhaken	G120-00C-00FT052
Kabelablage	Ablage für Patchkabelführung	G120-02C-00FT033
Adapterwinkel	Adapterwinkel zum Umbau der Box von 19" auf ETSI Breite bestehend aus: Adapterplatte mit Einpressmuttern, Kreuzschlitzschrauben, Unterlegscheiben und Käfigmuttern für 1HE 2HE	GNSB-000-00FT001 GNSB-000-00FT002

PRÜFPROTOKOLL

Das Prüfprotokoll kann über den OR-Code mit Hilfe Ihres Smartphone abgerufen werden.

Alternativ können die Prüfprotokolle auch auf:
<https://shop.diamond.de> abgerufen werden.



Seriennummer	18-00064
Anzahl Pigtails	12
Wellenlänge	1550nm
Messgerät	Agilent, 8163B, DE42100845, V4.50(24040)
Messmodul	Agilent, 81618A, DE41204802, V2.62(61419)
Messkopf	Agilent, 81624A, DE38702225, V2.62(61419)

PARTNUMMER	ABBILDUNG STECKERSTIRN- FLÄCHE	SCHIELWINKEL (max <= 0,4°)	KONZENTRI- ZITÄT (max 0.25µm)	ENDKONTROLLE BESTANDEN
1		0,250	0,060	✓
2		0,340	0,120	✓
3		0,090	0,130	✓
4		0,060	0,160	✓
5		0,160	0,100	✓
6		0,250	0,160	✓

PARTNUMMER	ABBILDUNG STECKERSTIRN- FLÄCHE	SCHIELWINKEL (max <= 0,4°)	KONZENTRI- ZITÄT (max 0.25µm)	ENDKONTROLLE BESTANDEN
7		0,250	0,200	✓
8		0,360	0,130	✓
9		0,100	0,060	✓
10		0,060	0,210	✓
11		0,200	0,080	✓
12		0,190	0,250	✓